

## Quelques règles à suivre pour une promenade agréable dans les sentiers\*

- 1 Tenez votre chien en laisse et sous surveillance en tout temps.
- 2 Ramassez ses excréments et disposez ceux-ci de façon hygiénique.
- 3 Protégez la santé de votre chien et des autres animaux en vous assurant que le calendrier de ses vaccins et de ses vermifuges sont à jour.
- 4 Protégez la faune environnante :
  - en tenant votre chien en laisse;
  - en maintenant une distance adéquate entre votre chien et les animaux sauvages;
  - en demeurant sur les sentiers.
- 5 Faites preuve de courtoisie et assurez la quiétude des autres randonneurs.
- 6 Adoptez un comportement exemplaire et encouragez les propriétaires de chien qui font de même.
- 7 Prenez connaissance et respectez les règles d'encadrement des différents réseaux de sentiers.

\* Adaptées du *Code de conduite du propriétaire responsable*, Sépaq.

### PARC LINÉAIRE LE P'TIT TRAIN DU NORD ET PARC DU CORRIDOR AÉROBIQUE



Dû à l'achalandage important sur le Parc linéaire Le P'tit Train du Nord et le Parc du Corridor aérobie, les animaux domestiques y sont interdits en vertu du règlement de la MRC des Pays-d'en-Haut no 93-99 (article 20). Cette infraction est passible d'une amende.

## BOUTIQUES POUR ANIMAUX

**ANIMALERIE AQUA-TEK** 9, av. Lanning, Saint-Sauveur  
450 240-0080 | [animalerie-aqua-tek.com](http://animalerie-aqua-tek.com)

**AUX PETITES PATTES** 23 A, av. de l'Église, Saint-Sauveur  
450 227-6402 | [auxpetitespattes.com](http://auxpetitespattes.com)

**BOUTIQUE D'ANIMAUX CHICO** 555, boul. de Sainte-Adèle  
Sainte-Adèle 450 229-5199 | [boutiquedanimauxchico.com](http://boutiquedanimauxchico.com)

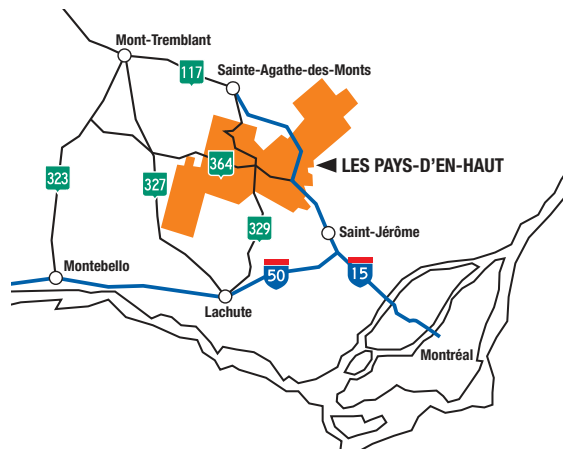
**LA GABELLE** 745, boul. des Laurentides, Piedmont  
450 227-6077 | [lagabelle.ca](http://lagabelle.ca)

**LES MOULÉES DU NORD** 459, ch. Pierre-Péladeau, Sainte-Adèle  
450 229-3030 | [mouleesdunord.com](http://mouleesdunord.com)

**POLUX ST-SAUVEUR** 2244, ch. Jean-Adam, Saint-Sauveur  
450 227-4714 | [facebook.com/PoluxStSauveur](https://facebook.com/PoluxStSauveur)

**WOOUF** 1, av. Lanning, Saint-Sauveur  
450 240-0110 | [woouf.ca](http://woouf.ca)

Consultez la liste des établissements d'hébergement de la MRC des Pays-d'en-Haut qui acceptent les animaux sur [lespaysdenhaut.com/chien](http://lespaysdenhaut.com/chien)



Conception graphique : Luc Germain

Ce document est publié par la MRC des Pays-d'en-Haut  
[lespaysdenhaut.com](http://lespaysdenhaut.com) | [@pleinairpdh](https://facebook.com/pleinairpdh)

*Les informations étaient exactes au printemps 2020 et sont sujettes à changements sans préavis. Les oublis ou erreurs involontaires qui pourraient s'y trouver ne sauraient engager la responsabilité de la MRC des Pays-d'en-Haut.*

## EN RANDONNÉE AVEC SON CHIEN



[lespaysdenhaut.com/chien](http://lespaysdenhaut.com/chien)

2020



# Liste des réseaux de sentiers

## 1 Parc canin Claude-Cardinal

Deux aires d'exercice canin et une aire d'habiletés.

125, rue des Cantonniers, Sainte-Adèle

450 229-2921, poste 7244 | ville.sainte-adele.qc.ca

## 2 Parc de la rivière Doncaster



10 km de sentiers.

4672, chemin de la Doncaster, Sainte-Adèle

450 229-6686 | sainte-adele.net

## 3 Parc John-H.-Molson



1,6 km de sentiers.

20, rue Viviane, Saint-Sauveur

450 227-2669 | ville.saint-sauveur.qc.ca

## 4 Réseaux de sentiers de Wentworth-Nord



Plus de 24 km de sentiers.

Réseau de La Montfortaine : 160, route Principale, Wentworth-Nord

Réseau de sentiers des Orphelins : Chemin du Lac-Thurson, Wentworth-Nord

450 226-2428 | wentworth-nord.ca

## 5 Réseau de Plein air Sainte-Adèle



Contribution volontaire demandée

Plus de 38 km de sentiers de randonnée pédestre et 55 km de raquette.

Les chiens ne sont pas autorisés sur les sentiers de ski de fond.

Consultez le site Web pour connaître les différents points d'accès aux sentiers.

450 229-2921, poste 8300 ou 7244 | pleinairstadele.com

## 6 Réseau de sentiers de Morin-Heights



Plus de 30 km de sentiers. En hiver les chiens en laisse sont autorisés

uniquement dans les sentiers de raquette (sauf les week-ends entre 10 h et 15 h)

Secteur Parc Basler (99, chemin du Lac-Écho)

Secteur Parc des Bouleaux (rue des Bouleaux)

450 226-3232, poste 130 | morinheights.com

## 7 Corridor canin

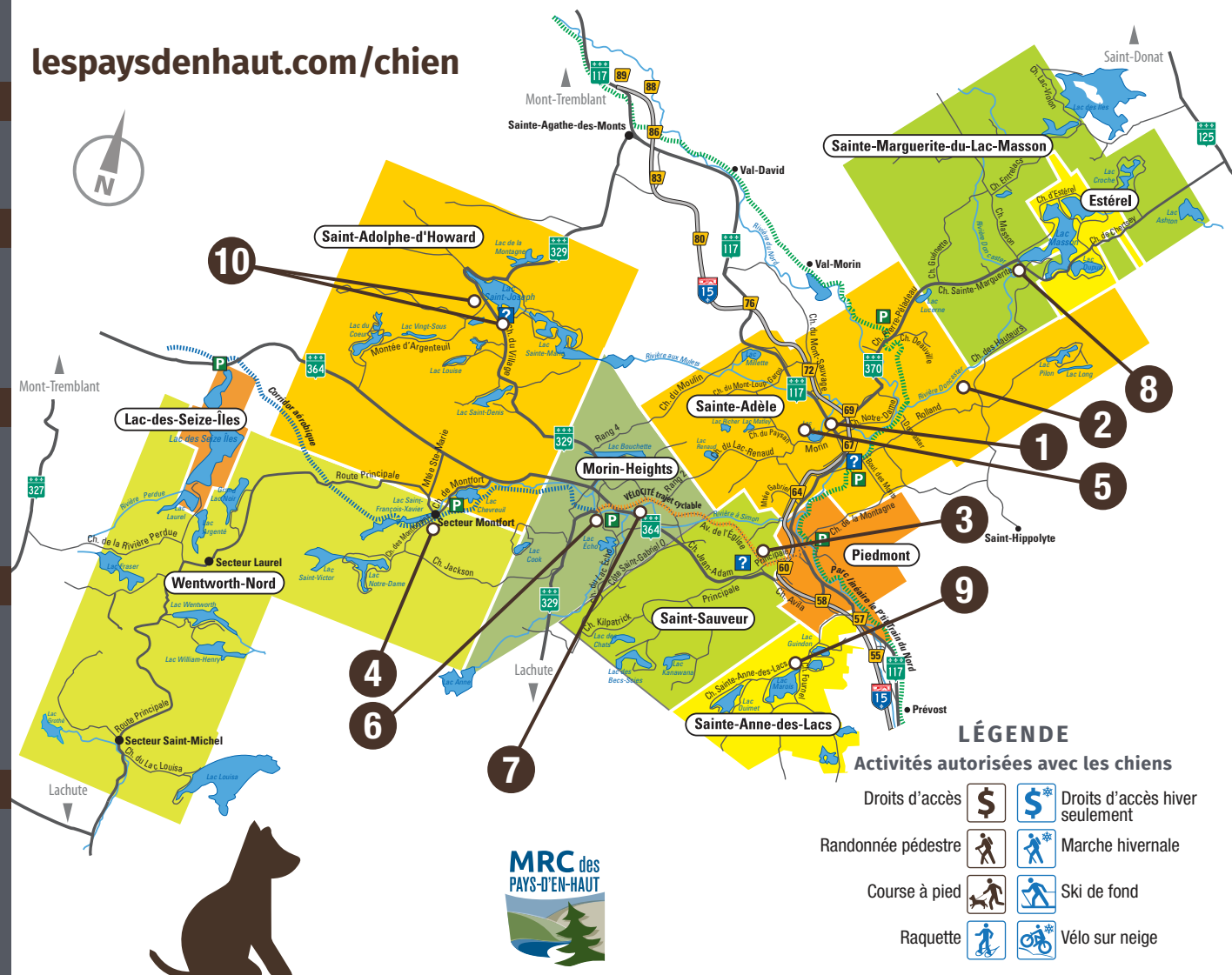


Sentier de 1 km dédié à la randonnée avec son chien

15, rue du Midi, Morin-Heights

450 226-3232, poste 130 | morinheights.com

# lespaysdenhaut.com/chien



## 8 Réseau des Sentiers du Galais



Plus de 2,3 km de sentiers.

Rue du Galais, Sainte-Marguerite-du-Lac-Masson

450 228-2543, poste 221 | lacmasson.com

## 9 Sentier historique Loken



Sentier de 3,2 km.

Accès par le chemin de Sainte-Anne-des-Lacs (près du centre communautaire)

450 224-2675, poste 262 | sadl.qc.ca

## 10 Réseaux de sentiers de Saint-Adolphe-d'Howard



Plus de 30 km de sentiers de randonnée pédestre et 15 km de raquette.

Les chiens ne sont pas autorisés dans les sentiers de ski de fond.

Plein air Saint-Adolphe-d'Howard :

1672, chemin du Village, Saint-Adolphe-d'Howard

819 327-3519 | pleinairstadolphe.ca

Station de sports Mont Avalanche (gratuit) :

1657, chemin de l'Avalanche, Saint-Adolphe-d'Howard

819 327-3232 | mont-avalanche.com

### LÉGENDE

Activités autorisées avec les chiens

Droits d'accès	\$	\$*	Droits d'accès hiver seulement
Randonnée pédestre			Marche hivernale
Course à pied			Ski de fond
Raquette			Vélo sur neige