



Accès : Parc du Mont Loup-Garou  
 Stationnement au bout du chemin du Paysan  
 450 229-2921, poste 8300  
 parcduMontLoupGarou.ca



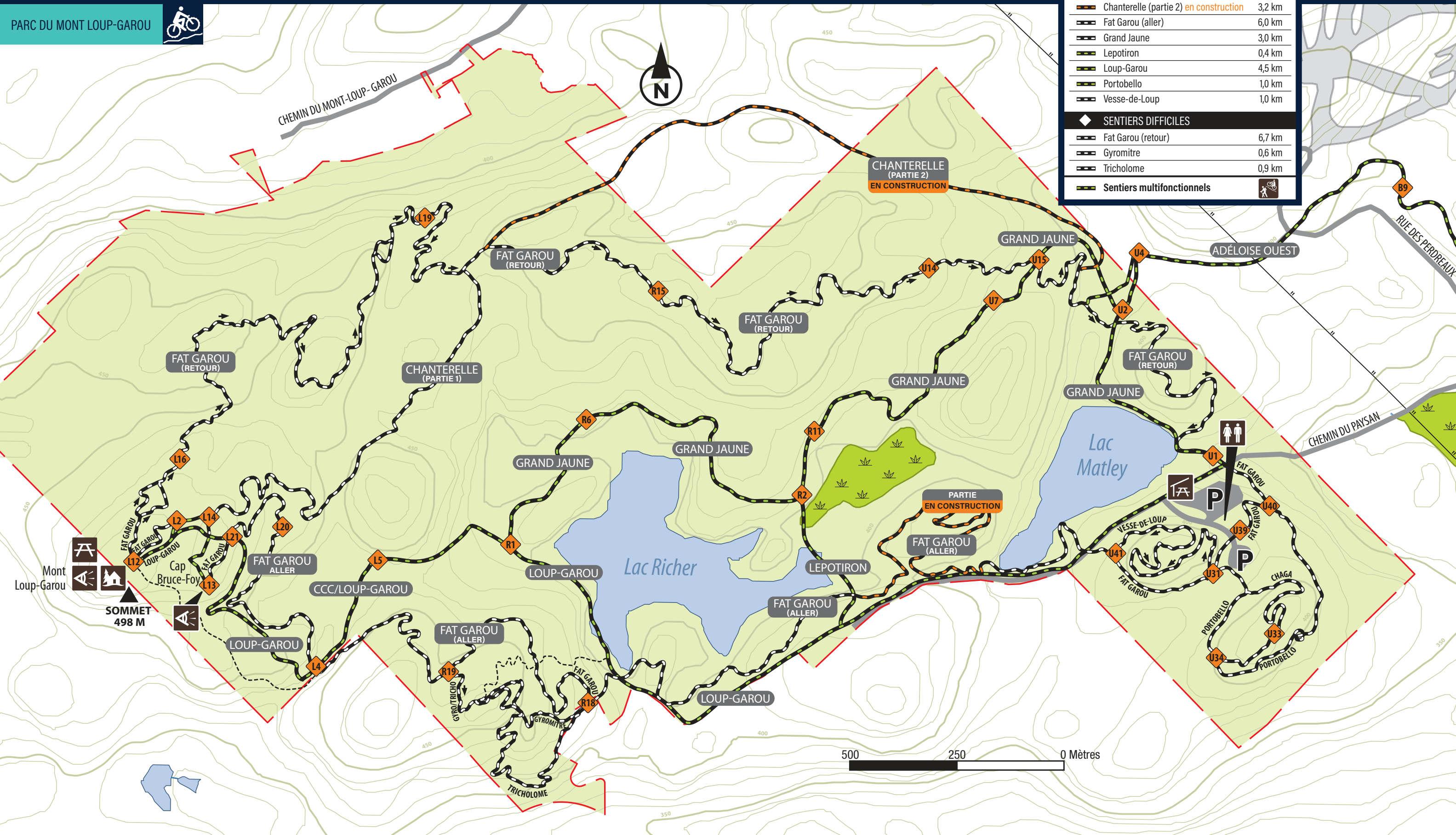
**\$** Contribution volontaire  
 demandée

Les chiens ne sont pas autorisés dans les sentiers de vélo de montagne. Cependant, ils sont admis dans les sentiers de randonnée pédestre.

**PARC DU MONT LOUP-GAROU**

SENTIERS INTERMÉDIAIRES	
	Adéloise ouest 0,8 km
	Chaga 0,6 km
	Chanterelle (partie 1) 1,3 km
	Chanterelle (partie 2) <i>en construction</i> 3,2 km
	Fat Garou (aller) 6,0 km
	Grand Jaune 3,0 km
	Lepotiron 0,4 km
	Loup-Garou 4,5 km
	Portobello 1,0 km
	Vesse-de-Loup 1,0 km
SENTIERS DIFFICILES	
	Fat Garou (retour) 6,7 km
	Gyromitre 0,6 km
	Tricholome 0,9 km
Sentiers multifonctionnels	

PARC DU MONT LOUP-GAROU



Mont Loup-Garou

SOMMET 498 M

Cap Bruce-Foy

Lac Richer

Lac Matley

CHEMIN DU PAYSAN

RUE DES PERDREAUX

500 250 0 Mètres