

Quelques règles à suivre pour une promenade agréable dans les sentiers*

- 1 Tenez votre chien en laisse et sous surveillance en tout temps.
- 2 Ramassez ses excréments et disposez ceux-ci de façon hygiénique.
- 3 Protégez la santé de votre chien et des autres animaux en vous assurant que le calendrier de ses vaccins et de ses vermifuges sont à jour.
- 4 Protégez la faune environnante :
 - en tenant votre chien en laisse;
 - en maintenant une distance adéquate entre votre chien et les animaux sauvages;
 - en demeurant sur les sentiers.
- 5 Faites preuve de courtoisie et assurez la quiétude des autres randonneurs.
- 6 Adoptez un comportement exemplaire et encouragez les propriétaires de chien qui font de même.
- 7 Prenez connaissance et respectez les règles d'encadrement des différents réseaux de sentiers.

* Adaptées du Code de conduite du propriétaire responsable, Sépaq.

PARC LINÉAIRE LE P'TIT TRAIN DU NORD ET PARC LINÉAIRE DU CORRIDOR AÉROBIQUE



Dû à l'achalandage important sur le Parc linéaire Le P'tit Train du Nord et le Parc du Corridor aérobie, les animaux domestiques y sont interdits en vertu du règlement de la MRC des Pays-d'en-Haut no 93-99 (article 20). Cette infraction est passible d'une amende.

BOUTIQUES POUR ANIMAUX

ANIMALERIE AQUA-TEK 9, av. Lanning, Saint-Sauveur
450 240-0080 | animalerie-aqua-tek.com

AUX PETITES PATTES 23 A, av. de l'Église, Saint-Sauveur
450 227-6402 | auxpetitespattes.com

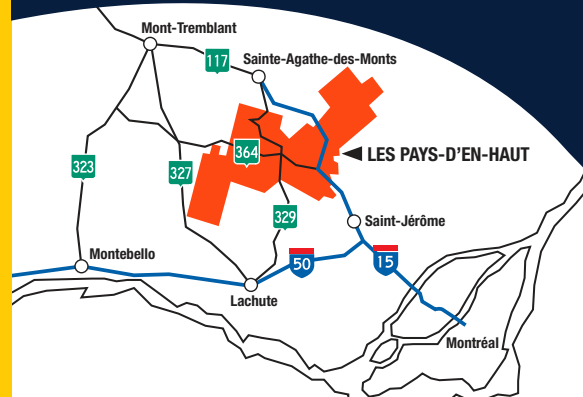
BOUTIQUE D'ANIMAUX CHICO 914, boul. de Sainte-Adèle
Sainte-Adèle 450 229-5199 | boutiqueanimauxchico.com

LES MOULÉES DU NORD 459, ch. Pierre-Péladeau,
Sainte-Adèle
450 229-3030 | mouleesdunord.com

PATTES ET GRIFFES 745, boul. des Laurentides, Piedmont
450 227-6077 | pattesgriffes.com

POLUX ST-SAUVEUR 2248, ch. Jean-Adam, suite 101
Saint-Sauveur
450 227-4714 | polux.ca

WOOUF 1, av. Lanning, Saint-Sauveur
450 240-0110 | woouf.ca



Ce document est publié par la MRC des Pays-d'en-Haut
pleinairpdh.com | f @pleinairpdh

Les informations étaient exactes au printemps 2022 et sont sujettes à changements sans préavis. Les oublis ou erreurs involontaires qui pourraient s'y trouver ne sauraient engager la responsabilité de la MRC des Pays-d'en-Haut.

EN RANDONNÉE AVEC SON CHIEN



pleinairpdh.com

2022



**MRC des
Pays-d'en-Haut**

Parcs clôturés

1 Parc canin Claude-Cardinal

Deux aires d'exercice canin et une aire d'habiletés.

125, rue des Cantonniers, Sainte-Adèle

450 229-2921, poste 7244 | ville.sainte-adele.qc.ca

2 Parc canin de Morin-Heights

Deux aires d'exercice : une pour les petits chiens et une pour les plus gros chiens.

Face au Parc Balsler, 99, ch. du Lac-Écho, Morin-Heights

450 226-3232, poste 130 | morinheights.com

Sentiers (consultez les cartes sur pleinairpdh.com)

3 Corridor canin



Sentier plat et facile de 1 km dédié à la marche avec son chien. Ne pas confondre avec le parc linéaire du Corridor aérobique (chiens interdits).

15, rue du Midi, Morin-Heights

450 226-3232, poste 130 | morinheights.com

4 Parc de la rivière Doncaster



10 km de sentiers dont 2 km accessibles pour les personnes à mobilité réduite.

4672, chemin de la Doncaster, Sainte-Adèle

450 229-6686 | sainte-adele.net /doncaster

5 Parc Gilbert-Aubin



1,8 km de sentiers de niveau facile.

685, boul. des Laurentides, Piedmont

450 227-1888 | piedmont.ca

6 Parc John-H.-Molson



1,6 km de sentiers plats et faciles, accessibles pour les personnes à mobilité réduite et 0,9 km de sentiers de raquette pour marcher avec son animal.

20, rue Viviane, Saint-Sauveur

450 227-2669 | ville.saint-sauveur.qc.ca

7 Réseau des Sentiers du Galais



1 km de sentiers l'été et 2,7 km l'hiver.

Rue du Galais, Sainte-Marguerite-du-Lac-Masson

450 228-2543, poste 221 | lacmasson.com

8 Réseaux de sentiers de Wentworth-Nord



Plus de 23 km de sentiers à parcourir avec son animal.

Réseau de La Montfortaine :

160, route Principale, Wentworth-Nord

Réseau de sentiers des Orphelins :

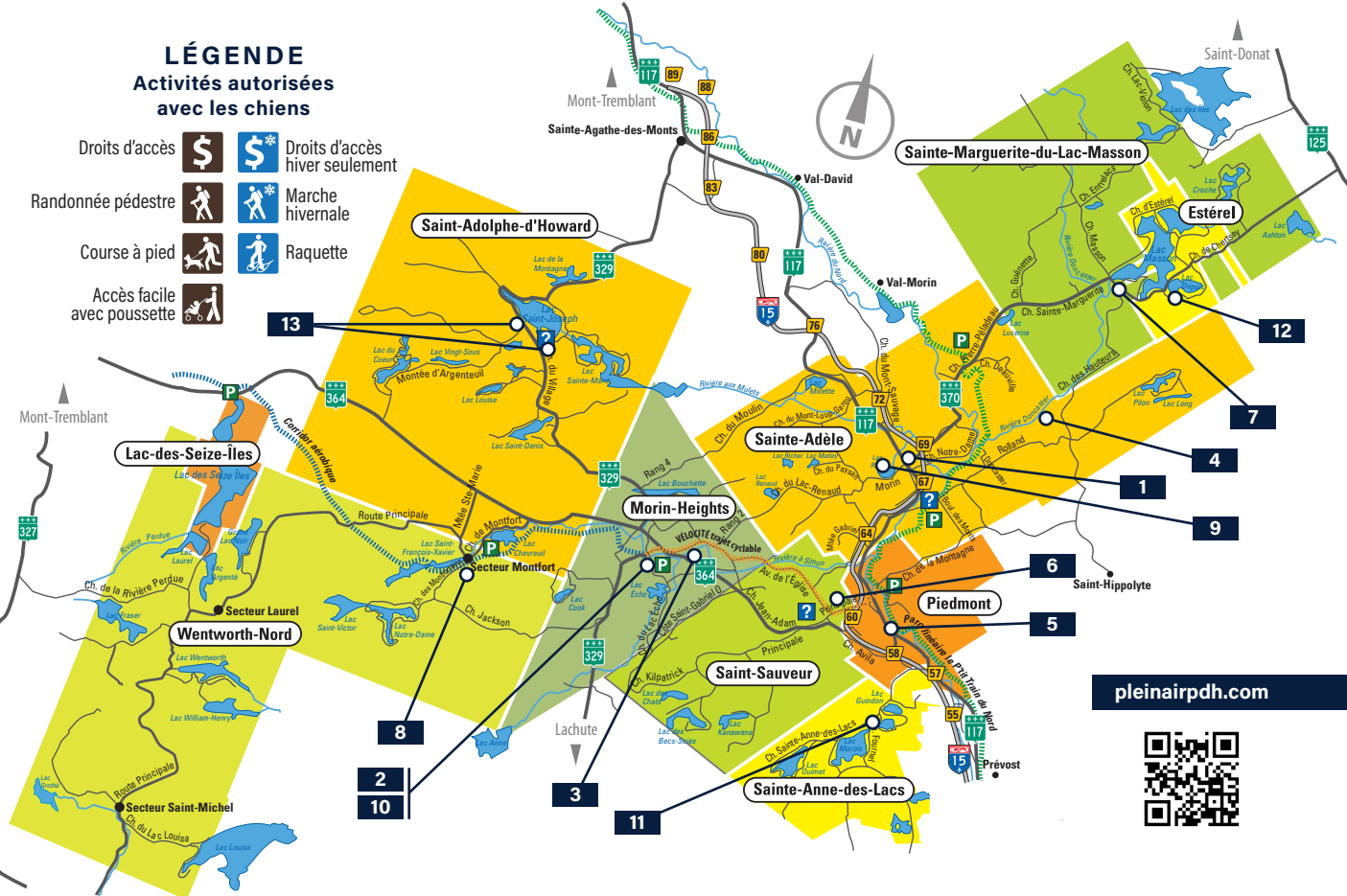
Chemin du Lac-Thurson, Wentworth-Nord

450 226-2428 | wentworth-nord.ca

LÉGENDE

Activités autorisées avec les chiens

- | | | | |
|-----------------------------|--|--|--------------------------------|
| Droits d'accès | | | Droits d'accès hiver seulement |
| Randonnée pédestre | | | Marche hivernale |
| Course à pied | | | Raquette |
| Accès facile avec poussette | | | |



9 Réseau de Plein air Sainte-Adèle



Plus de 40 km de randonnée l'été et 50 km de raquette l'hiver. Les chiens ne sont pas autorisés sur les sentiers de ski de fond.

Consultez le site Web pour connaître les différents points d'accès aux sentiers.

450 229-2921, poste 8300 ou 7244 | pleinairstadele.com

10 Réseau de sentiers de Morin-Heights



Plus de 22 km de randonnée l'été et près de 30 km de raquette l'hiver. Les chiens ne sont pas autorisés sur le parc linéaire du Corridor aérobique

Secteur Parc Basler (99, chemin du Lac-Écho)

Secteur Parc des Bouleaux (rue des Bouleaux)

Sommet Morin-Heights (en hiver seulement)

450 226-3232, poste 130 | morinheights.com

11 Sentier historique Loken



Sentier facile de 3,2 km.

Accès par le chemin de Sainte-Anne-des-Lacs (face au centre communautaire, rue Fournel)

450 224-2675, poste 262 | sadl.qc.ca

12 Réseau de sentiers d'Estérel



Plus de 13 km de sentiers à parcourir l'été. Les chiens ne sont pas autorisés au parc en hiver.

1, avenue d'Anvers, Estérel

450 228-3232 | villedesterel.com

13 Réseaux de sentiers de Saint-Adolphe-d'Howard



Près de 50 km de randonnée l'été et 22 km de raquette l'hiver. Les chiens ne sont pas autorisés dans les sentiers de ski de fond.

Centre plein air Saint-Adolphe-d'Howard :

1672, chemin du Village, Saint-Adolphe-d'Howard

819 327-3519 | pleinairstadolphe.ca

Mont Avalanche :

1657, chemin de l'Avalanche, Saint-Adolphe-d'Howard

819 327-3232 | mont-avalanche.com



pleinairpdh.com

