

## Quelques règles à suivre pour une promenade agréable dans les sentiers\*

- 1 Tenez votre chien en laisse et sous surveillance en tout temps.
- 2 Ramassez ses excréments et disposez ceux-ci de façon hygiénique.
- 3 Protégez la santé de votre chien et des autres animaux en vous assurant que le calendrier de ses vaccins et de ses vermifuges sont à jour.
- 4 Protégez la faune environnante :
  - en tenant votre chien en laisse;
  - en maintenant une distance adéquate entre votre chien et les animaux sauvages;
  - en demeurant sur les sentiers.
- 5 Faites preuve de courtoisie et assurez la quiétude des autres randonneurs.
- 6 Adoptez un comportement exemplaire et encouragez les propriétaires de chien qui font de même.
- 7 Prenez connaissance et respectez les règles d'encadrement des différents réseaux de sentiers.

\* Adaptées du Code de conduite du propriétaire responsable, Sépaq.

## BOUTIQUES POUR ANIMAUX

### ANIMALERIE AQUA-TEK

9, av. Lanning, Saint-Sauveur  
450 240-0080 | animalerie-aqua-tek.com

### AUX PETITES PATTES

23 A, av. de l'Église, Saint-Sauveur  
450 227-6402 | auxpetitespattes.com

### CHICO BOUTIQUE D'ANIMAUX

914, boul. de Sainte-Adèle, Sainte-Adèle  
450 229-5199 | chico.ca/boutique/chico-sainte-adele

### MOULÉES DU NORD

459, ch. Pierre-Péladeau, Sainte-Adèle  
450 229-3030 | facebook.com/mouleesdunord

### PATTES ET GRIFFES

745, boul. des Laurentides, Piedmont  
450 227-6077 | pattesgriffes.com

### POLUX SAINT-SAUVEUR

2248, ch. Jean-Adam, suite 101, Saint-Sauveur  
450 227-4714 | polux.ca

### WOOUF

1, av. Lanning, Saint-Sauveur  
450 240-0110 | woouf.ca

Consultez notre article en ligne, pour découvrir où dormir avec votre chien, en scannant le code suivant :



# EN RANDONNÉE AVEC SON CHIEN



### PARC LINÉAIRE LE P'TIT TRAIN DU NORD ET PARC LINÉAIRE DU CORRIDOR AÉROBIQUE



Dû à l'achalandage important sur le Parc linéaire Le P'tit Train du Nord et le Parc du Corridor aérobie, les animaux domestiques y sont interdits en vertu du règlement de la MRC des Pays-d'en-Haut no 93-99 (article 20). Cette infraction est passible d'une amende.



**MRC des  
Pays-d'en-Haut**

1014, rue Valiquette  
Sainte-Adèle (Québec) J8B 2M3

Téléphone : 450 229-6637  
Courriel : info@mrcpdh.org



**PLEIN AIR  
Pays-d'en-Haut**

pleinairpdh.com

2023

## Parcs clôturés

### 1 Parc canin Claude-Cardinal

Deux aires d'exercice canin et une aire d'habiletés.

125, rue des Cantonniers, Sainte-Adèle

450 229-2921, poste 7244 | ville.sainte-adele.qc.ca

### 2 Parc canin de Morin-Heights

Deux aires d'exercice : une pour les petits chiens et une pour les plus gros chiens.

Face au Parc Balsler, 99, ch. du Lac-Écho, Morin-Heights

450 226-3232, poste 130 | morinheights.com

## Sentiers (consultez les cartes sur [pleinairpdh.com](http://pleinairpdh.com))

### 3 Corridor canin



Sentier plat et facile de 1 km dédié à la marche avec son chien. *Ne pas confondre avec le parc linéaire du Corridor aérobique (chiens interdits).*

15, rue du Midi, Morin-Heights

450 226-3232, poste 130 | morinheights.com

### 4 Parc de la rivière Doncaster



10 km de sentiers dont 2 km accessibles pour les personnes à mobilité réduite.

4672, chemin de la Doncaster, Sainte-Adèle

450 229-6686 | sainte-adele.net /doncaster

### 5 Parc Gilbert-Aubin



1,8 km de sentiers de niveau facile.

685, boul. des Laurentides, Piedmont

450 227-1888 | piedmont.ca

### 6 Parc John-H.-Molson



1,6 km de sentiers plats et faciles, accessibles pour les personnes à mobilité réduite et 0,9 km de sentiers de raquette l'hiver.

20, rue Viviane, Saint-Sauveur

450 227-2669 | ville.saint-sauveur.qc.ca

### 7 Réseau des Sentiers du Galais



1 km de sentiers l'été et 2,7 km l'hiver.

Rue du Galais, Sainte-Marguerite-du-Lac-Masson

450 228-2543, poste 221 | lacmasson.com

### 8 Réseaux de sentiers de Wentworth-Nord



Circuit de La Montfortaine :

8,9 km de sentiers à parcourir l'été et 11,4 km l'hiver.

160, route Principale, Wentworth-Nord

450 229-6637 | lespaysdenhaut.com

Réseau de sentiers des Orphelins :

11,6 km de sentiers de niveaux variables.

Chemin du Lac-Thurson, Wentworth-Nord

450 226-2416 | wentworth-nord.ca

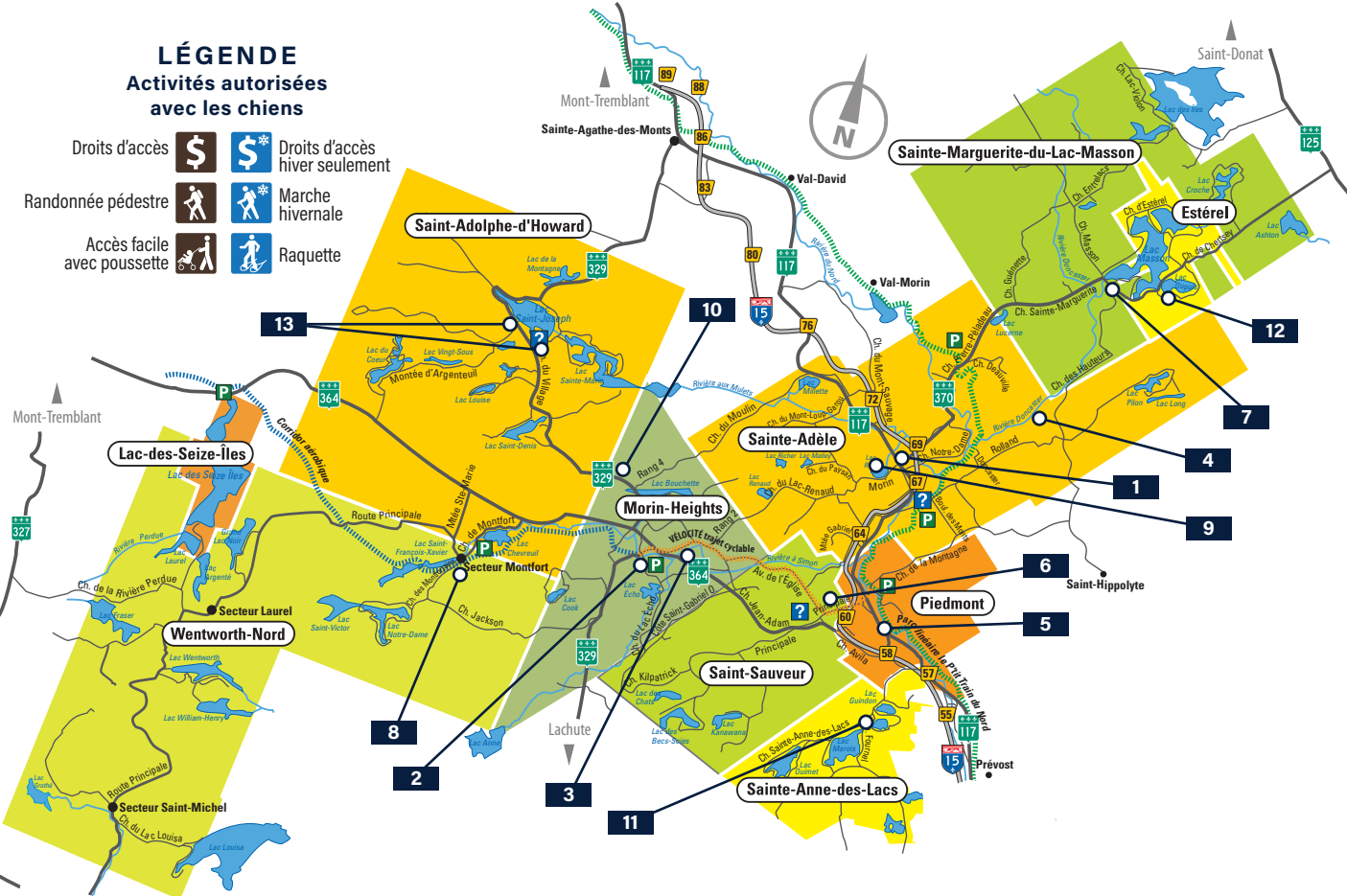
## LÉGENDE

### Activités autorisées avec les chiens

Droits d'accès \$ \$\* Droits d'accès hiver seulement

Randonnée pédestre Marche hivernale

Accès facile avec poussette Raquette



### 9 Réseau de Plein air Sainte-Adèle



Plus de 30 km de randonnée l'été et 50 km de raquette l'hiver pour tous les niveaux. *Les chiens ne sont pas autorisés sur les sentiers de ski de fond.* Consultez le site Web pour connaître les différents points d'accès aux sentiers.

450 229-2921, poste 8300 ou 7244 | pleinairstadele.com

### 10 Réseau de sentiers de Morin-Heights



*Les chiens ne sont pas autorisés sur le parc linéaire du Corridor aérobique ainsi que sur les autres sentiers de ski de fond.*

Parc Basler :

17 km de sentiers faciles et intermédiaires

99, chemin du Lac-Écho

Parc des Bouleaux :

5,3 km de sentiers intermédiaires

rue des Bouleaux

Sommet Morin-Heights :

12 km de sentiers intermédiaires et avancés

231, rue Bennett, Morin-Heights

450 226-3232, poste 130 | morinheights.com

### 11 Sentier historique de la Loken



Sentier facile de 3,2 km.

Accès par le chemin de Sainte-Anne-des-Lacs (face au centre communautaire, rue Fournel)

450 224-2675, poste 262 | sadl.qc.ca

### 12 Réseau de sentiers d'Estérel



Près de 13 km de sentiers à parcourir l'été.

*Les chiens ne sont pas autorisés au parc en hiver.*

1, avenue d'Anvers, Estérel

450 228-3232 | villedesterel.com

### 13 Réseaux de sentiers de Saint-Adolphe-d'Howard



Plus de 34 km de randonnée l'été et 22 km de raquette l'hiver pour tous les niveaux.

*Les chiens ne sont pas autorisés dans les sentiers de ski de fond.*

Centre plein air Saint-Adolphe-d'Howard :

1672, chemin du Village, Saint-Adolphe-d'Howard

819 327-3519 | pleinairstadolphe.ca

Mont Avalanche :

1657, chemin de l'Avalanche, Saint-Adolphe-d'Howard

819 327-3232 | mont-avalanche.com