

Quelques règles à suivre  
pour une promenade agréable  
dans les sentiers\*

- 1 Tenez votre chien en laisse et sous surveillance en tout temps.
- 2 Ramassez ses excréments et disposez ceux-ci de façon hygiénique.
- 3 Protégez la santé de votre chien et des autres animaux en vous assurant que le calendrier de ses vaccins et de ses vermifuges sont à jour.
- 4 Protégez la faune environnante :
  - en tenant votre chien en laisse;
  - en maintenant une distance adéquate entre votre chien et les animaux sauvages;
  - en demeurant sur les sentiers.
- 5 Faites preuve de courtoisie et assurez la quiétude des autres randonneurs.
- 6 Adoptez un comportement exemplaire et encouragez les propriétaires de chien qui font de même.
- 7 Prenez connaissance et respectez les règles d'encadrement des différents réseaux de sentiers.

\* Adaptées du Code de conduite du propriétaire responsable, Sépaq.

PARC LINÉAIRE LE P'TIT TRAIN DU NORD  
ET PARC LINÉAIRE DU CORRIDOR AÉROBIQUE



Dû à l'achalandage important sur le Parc linéaire Le P'tit Train du Nord et le Parc du Corridor aérobie, les animaux domestiques y sont interdits en vertu du règlement de la MRC des Pays-d'en-Haut no 93-99 (article 20). Cette infraction est passible d'une amende.

HÉBERGEMENT AVEC ANIMAUX

CAMPING AU SOLEIL WENTWORTH-NORD

6725, route Principale, Wentworth-Nord  
450 533-1093 | campingausoleil.com/accueil-wentworth-nord

CAMPING ET CABINES SOMMET MORIN-HEIGHTS

185, rue Bennett, Morin-Heights  
450 227-2020 | sommets.com/fr/camping-cabines

CAMPING SAINT-ADOLPHE-D'HOWARD

1672, ch. du Village, Saint-Adolphe-d'Howard  
819 327-3519 | avalancheculturepleinair.com/camping

CHIMO REFUGE

348, mtée St-Gabriel, Saint-Sauveur  
514 248-2576 | chimorefuges.com

COMPLEXE LE 60

600, ch. des Frênes, Piedmont  
450 227-4880 | st-sauveur-hotel-laurentides.com

DOMAINE NYMARK

300, ch. du Mont-Saint-Sauveur  
450 227-2121 | domainenymark.com

HÔTEL ALILA

500, route 364, Morin-Heights  
450 644-0168 | alila.ca

LE VIKING RESORT ET MARINA

50, ch. Masson, Sainte-Marguerite-du-Lac-Masson  
450 228-4400 | levikingresort.com

LUCERNE SUR LE LAC (événements)

2469, ch. Pierre-Péladeau, Sainte-Adèle  
514 572-7249 | lucernesurlac.com

BOUTIQUES POUR ANIMAUX

ANIMALERIE AQUA-TEK

9, av. Lanning, Saint-Sauveur  
450 240-0080 | animalerie-aqua-tek.com

AUX PETITES PATTES

23 A, av. de l'Église, Saint-Sauveur  
450 227-6402 | auxpetitespattes.com

CHICO BOUTIQUE D'ANIMAUX

914, boul. de Sainte-Adèle, Sainte-Adèle  
450 229-5199 | chico.ca/boutique/chico-sainte-adele

MONDOU

72, av. de la Gare, Saint-Sauveur  
450 744-1685 | mondou.com

MOULÉES DU NORD

459, ch. Pierre-Péladeau, Sainte-Adèle  
450 229-3030 | facebook.com/mouleesdunord

PATTES ET GRIFFES

745, boul. des Laurentides, Piedmont  
450 227-6077 | pattesgriffes.com

POLUX SAINT-SAUVEUR

2248, ch. Jean-Adam, suite 101, Saint-Sauveur  
450 227-4714 | polux.ca

WOOUF

1, av. Lanning, Saint-Sauveur  
450 240-0110 | woouf.ca



MRC des  
Pays-d'en-Haut

PENSION | GARDERIE D'ANIMAUX

COMPLEXE CANIN PSYCHOPATTES

4100, boul. de Sainte-Adèle, Sainte-Adèle  
438 998-5852 | complexecaninpp.com

L'AUBERGE DES ANIMAUX

355, boul. des Laurentides, Piedmont  
450 227-0150 | laubergedesanimaux.com

1014, rue Valiquette  
Sainte-Adèle (Québec) J8B 2M3  
Téléphone : 450 229-6637  
Courriel : info@mrcpdh.org

EN RANDONNÉE  
AVEC SON CHIEN



PLEIN AIR  
Pays-d'en-Haut

pleinairpdh.com

2024

Parcs clôturés

- 1 Parc canin Claude-Cardinal**  
Deux aires d'exercice canin et une aire d'habiletés.  
125, rue des Cantonniers, Sainte-Adèle  
450 229-2921, poste 7244 | ville.sainte-adele.qc.ca
- 2 Parc canin de Morin-Heights**  
Deux aires d'exercice : une pour les petits chiens et une pour les plus gros chiens.  
Face au Parc Balser, 100, ch. du Lac-Écho, Morin-Heights  
450 226-3232, poste 130 | morinheights.com

Sentiers plats et faciles

- 3 Corridor canin**  
Sentier plat et facile de 2 km (aller-retour) dédié à la marche avec son chien. *Ne pas confondre avec le parc linéaire du Corridor aérobique (chiens interdits).*  
15, rue du Midi, Morin-Heights  
450 226-3232, poste 130 | morinheights.com
- 4 Parc de la rivière Doncaster**  
10 km de sentiers dont 2 km accessibles pour les personnes à mobilité réduite.  
4672, chemin de la Doncaster, Sainte-Adèle  
450 229-6686 | sainte-adele.net /doncaster
- 5 Parc Gilbert-Aubin**  
Sentier facile de 1,9 km.  
685, boul. des Laurentides, Piedmont  
450 227-1888 | piedmont.ca
- 6 Parc John-H.-Molson**  
1,6 km de sentiers plats et faciles, accessibles pour les personnes à mobilité réduite et 0,9 km de sentiers de raquette l'hiver.  
20, rue Viviane, Saint-Sauveur  
450 227-2669 | vss.ca

- 7 Réseau des Sentiers du Galais**  
1 km de sentiers l'été et 2,7 km l'hiver.  
Rue du Galais, Sainte-Marguerite-du-Lac-Masson  
450 228-2543, poste 221 | lacmasson.com
- 8 Sentier historique de la Loken**  
Sentier facile de 3,2 km entrecroisé de segments dans les rues.  
Accès par le chemin de Sainte-Anne-des-Lacs (face au centre communautaire, rue Fournel)  
450 224-2675, poste 262 | sadl.qc.ca

Sentiers valloneux ou en montagne

- 9 Réseau de sentiers du Parc d'Estérel**  
Près de 13 km de sentiers faciles et intermédiaires à parcourir l'été.  
1, avenue d'Anvers, Estérel  
450 228-3232 | villedesterel.com
- 10 Réseau de sentiers de Morin-Heights**  
Les chiens ne sont pas autorisés sur le parc linéaire du du Corridor aérobique ainsi que sur tous les sentiers de ski de fond.  
450 226-3232, poste 130 | morinheights.com

**Parc Basler :**  
17 km de sentiers faciles et intermédiaires  
99, chemin du Lac-Écho, Morin-Heights

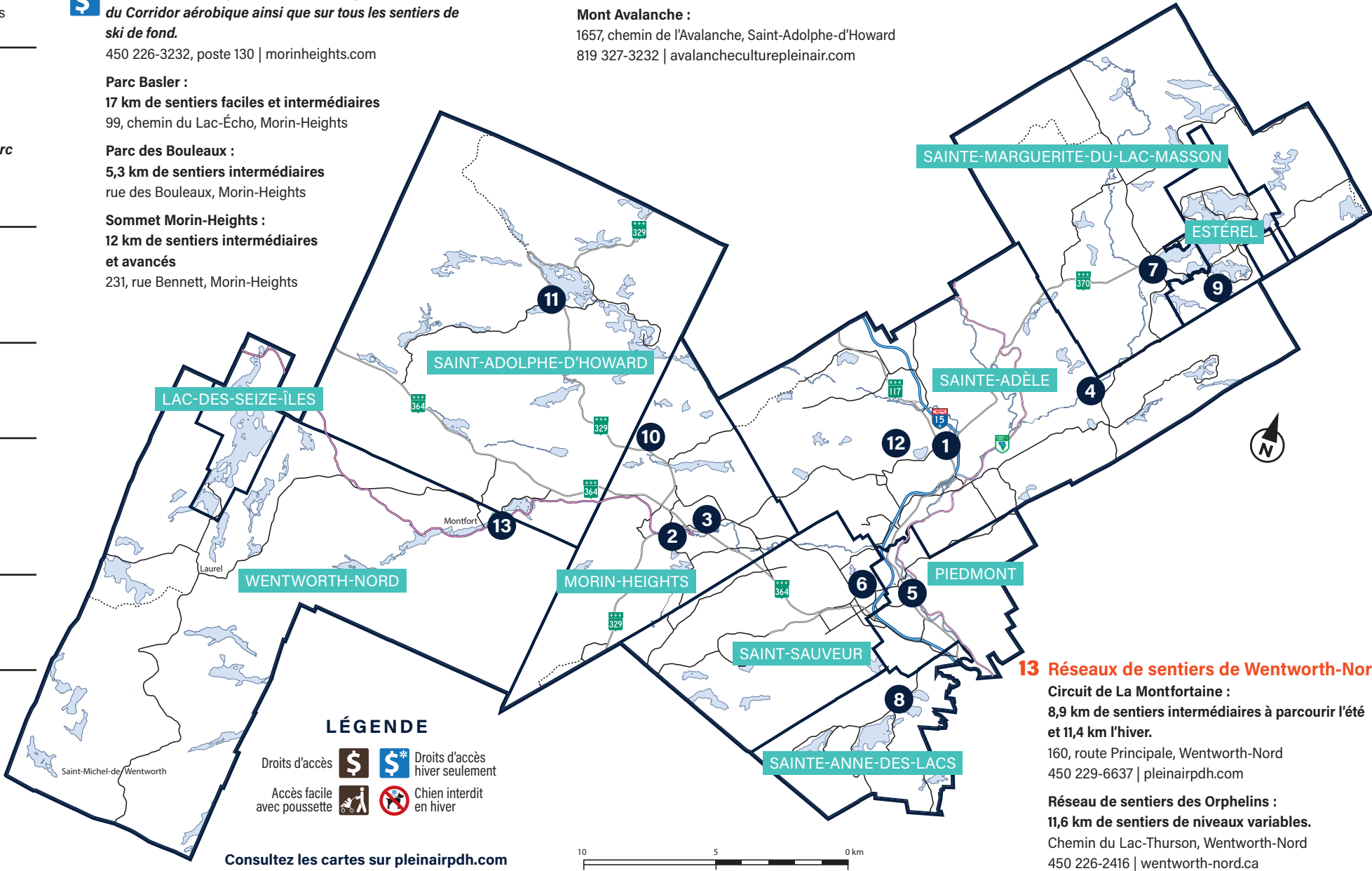
**Parc des Bouleaux :**  
5,3 km de sentiers intermédiaires  
rue des Bouleaux, Morin-Heights

**Sommet Morin-Heights :**  
12 km de sentiers intermédiaires et avancés  
231, rue Bennett, Morin-Heights

- 11 Réseaux de sentiers de Saint-Adolphe-d'Howard**  
Plus de 34 km de randonnée l'été et 22 km de raquette l'hiver pour tous les niveaux. *Les chiens ne sont pas autorisés dans les sentiers de ski de fond.*  
  
Centre plein air Saint-Adolphe-d'Howard :  
1672, chemin du Village, Saint-Adolphe-d'Howard  
819 327-3519 | avalancheculturepleinair.com

**Mont Avalanche :**  
1657, chemin de l'Avalanche, Saint-Adolphe-d'Howard  
819 327-3232 | avalancheculturepleinair.com

- 12 Réseau de Plein air Sainte-Adèle**  
Plus de 30 km de randonnée l'été et 50 km de raquette l'hiver pour tous les niveaux. *Les chiens ne sont pas autorisés sur les sentiers de ski de fond et de vélo.*  
  
Consultez le site Web pour connaître les différents points d'accès aux sentiers.  
450 229-2921, poste 8300 ou 7244 | pleinairsteadele.com



- 13 Réseaux de sentiers de Wentworth-Nord**  
Circuit de La Montfortaine :  
8,9 km de sentiers intermédiaires à parcourir l'été et 11,4 km l'hiver.  
160, route Principale, Wentworth-Nord  
450 229-6637 | pleinairpdh.com

**Réseau de sentiers des Orphelins :**  
11,6 km de sentiers de niveaux variables.  
Chemin du Lac-Thurson, Wentworth-Nord  
450 226-2416 | wentworth-nord.ca